



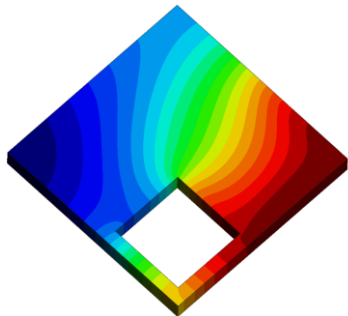
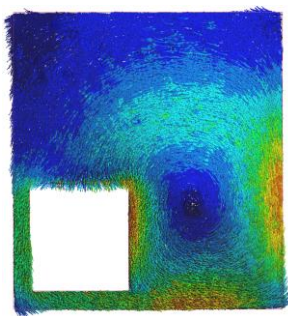
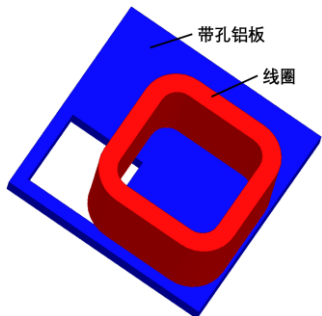
张云鹏 讲师

zyp_19@shu.edu.cn

IEEE member

中国电工技术学会高级会员

成果展示



研究方向

■ 计算电磁学

- 自适应有限元方法
- 区域分解方法

■ 多物理场分析

- 电磁-温度耦合分析
- 流体-温度耦合分析

■ 应用电磁学

- 变压器优化设计
- 电机优化设计

教学与科研成果

■ 承担课题

- 香港政府研究基金项目
- 香港理工大学研究基金项目

■ 论文与专利

- 发表学术论文10篇，其中第一作者SCI论文7篇

